

Сообщение о возможном установлении публичного сервитута

В соответствии главой V.7 Земельного кодекса Земельного кодекса РФ, ст. 3.9 Федерального закона от 04.08.2023 N 430-ФЗ "О внесении изменений в Земельный кодекс Российской Федерации и отдельные законодательные акты Российской Федерации"

В соответствии со статьей 39.42 Земельного кодекса Российской Федерации Администрация Увельского муниципального района информирует о возможном установлении публичного сервитута по ходатайству ПАО «Россети Урал» в отношении следующих земельных участков:

№ п/п	Кадастровый номер земельного участка	Адрес (иное описание местоположения земельного участка)
1	74:21:0103003:593	Челябинская область, р-н. Увельский
2	74:21:0103003:594	Челябинская область, р-н. Увельский
3	74:21:0103003:664	Челябинская область, р-н Увельский, с Красносельское
4	74:21:0103003:613	Челябинская область, р-н Увельский, Красносельское сельское поселение
5	74:21:0103003	Земли, государственная собственность на которые не разграничена

Цель установления публичного сервитута: в целях эксплуатации существующего объекта электросетевого хозяйства «Линия электропередачи 10кВ МТФ-1 от подстанции Спиркино»

Срок установления публичного сервитута: 49 лет

Обладатель публичного сервитута: Публичное акционерное общество «Россети Урал»,

Ознакомиться с поступившим ходатайством об установлении публичного сервитута и описанием местоположения границ публичного сервитута можно по адресу: Челябинская область, Увельский район, п. Увельский, ул. Советская, д.24, каб. 4 (Комитет по земельным отношениям администрации Увельского муниципального района) в приемные дни: понедельник, вторник, четверг с 09.00 до 16.00 часов, с перерывом на обед с 12.00- 13.00 часов.

Также ознакомиться с поступившими ходатайствами об установлении публичного сервитута и описанием местоположения границ публичного сервитута можно на сайтах:

- на сайте администрации Увельского муниципального района <http://www.admuvelka.ru/>
- на сайте администрации Красносельского сельского поселения [https://krasnoesp.ru /](https://krasnoesp.ru/)
- во вкладке «Информационные сообщения» портала правовой информации Увельского муниципального района (<nra-uvelka.ru>)

Правообладатели земельных участков, в отношении которых испрашивается публичный сервитут, если их права (обременения права) не зарегистрированы в Едином государственном реестре недвижимости в течение 15 (пятнадцати) дней со дня опубликования извещения, могут обратиться с заявлением об учете их прав на земельные участки с приложением копий документов, подтверждающих эти права (обременения прав) по адресу: Челябинская область, Увельский район, п. Увельский, ул. Советская, д.24, каб. №4 (Комитет по земельным отношениям администрации Увельского муниципального района) в приемные дни: понедельник, вторник, четверг с 08.00 час. до 16.00 час, с перерывом на обед с 12.00 час. до 13.00 час.

Последний день приема заявлений 26.11.2024 года.

В таких заявлениях указывается способ связи с правообладателями земельных участков, в том числе их почтовый адрес и (или) адрес электронной почты.

Правообладатели земельных участков, подавшие такие заявления по истечении указанного срока, несут риски невозможности обеспечения их прав в связи с отсутствием информации о таких лицах и их правах на земельные участки.

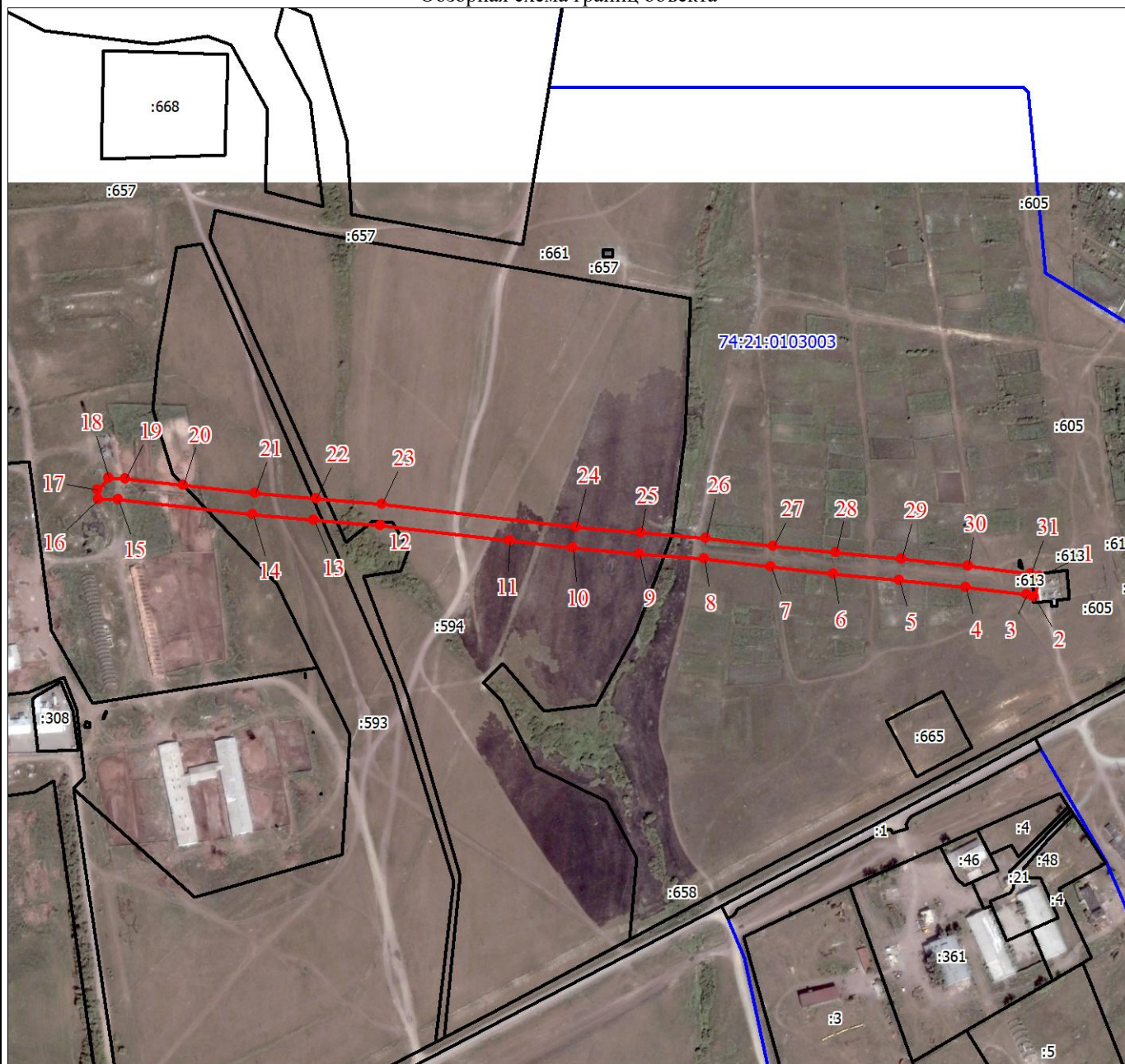
Такие лица имеют право требовать от обладателя публичного сервитута плату за публичный сервитут не более чем за три года, предшествующие дню направления ими заявления об учете их прав (обременений прав).

СХЕМА РАСПОЛОЖЕНИЯ ГРАНИЦ ПУБЛИЧНОГО СЕРВИТУТА
объекта электросетевого хозяйства Линия электропередачи 10кВ МТФ-1 от подстанции Спиркино

Сведения о местоположении границ объекта					
1. Система координат МСК-74, зона 2					
2. Сведения о характерных точках границ объекта					
Обозначение характерных точек границ	Координаты, м		Метод определения координат характерной точки	Средняя квадратическая погрешность положения характерной точки (M _t), м	Описание обозначения точки на местности (при наличии)
	X	Y			
1	2	3	4	5	6
1	542731.07	2311801.27	Геодезический метод	0.1	-
2	542711.77	2311796.03	Геодезический метод	0.1	-
3	542713.65	2311789.10	Геодезический метод	0.1	-
4	542720.38	2311731.38	Геодезический метод	0.1	-
5	542726.93	2311668.60	Геодезический метод	0.1	-
6	542732.71	2311606.29	Геодезический метод	0.1	-
7	542739.13	2311546.43	Геодезический метод	0.1	-
8	542746.18	2311483.75	Геодезический метод	0.1	-
9	542750.95	2311421.89	Геодезический метод	0.1	-
10	542756.42	2311359.35	Геодезический метод	0.1	-
11	542763.26	2311299.33	Геодезический метод	0.1	-
12	542777.46	2311176.73	Геодезический метод	0.1	-
13	542782.49	2311114.29	Геодезический метод	0.1	-
14	542787.62	2311056.36	Геодезический метод	0.1	-
15	542800.94	2310928.66	Геодезический метод	0.1	-
16	542801.05	2310910.39	Геодезический метод	0.1	-
17	542810.35	2310908.97	Геодезический метод	0.1	-
18	542821.81	2310919.74	Геодезический метод	0.1	-
19	542820.39	2310935.74	Геодезический метод	0.1	-
20	542814.67	2310990.61	Геодезический метод	0.1	-
21	542807.52	2311058.37	Геодезический метод	0.1	-
22	542802.42	2311116.02	Геодезический метод	0.1	-
23	542797.39	2311178.51	Геодезический метод	0.1	-
24	542776.24	2311362.08	Геодезический метод	0.1	-
25	542770.88	2311423.57	Геодезический метод	0.1	-
26	542766.11	2311485.53	Геодезический метод	0.1	-
27	542759.00	2311548.59	Геодезический метод	0.1	-
28	542752.62	2311608.21	Геодезический метод	0.1	-
29	542746.83	2311670.51	Геодезический метод	0.1	-
30	542740.25	2311733.63	Геодезический метод	0.1	-
31	542733.34	2311792.90	Геодезический метод	0.1	-
1	542731.07	2311801.27	Геодезический метод	0.1	-
Площадь объекта ± величина погрешности определения площади (P ± ΔP), м ²				17847 ± 47 м ²	



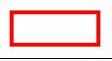
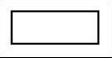
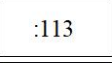


План границ объекта

Обзорная схема границ объекта



Масштаб 1:5900

Используемые условные знаки и обозначения:

-  Характерная точка границы объекта
-  Надписи номеров характерных точек границы объекта
-  Граница объекта
-  Часть границы, сведения ЕГРН о которой позволяют однозначно определить ее положение на местности
-  Надписи кадастрового номера земельного участка
-  Граница кадастрового квартала
-  Обозначение кадастрового квартала